



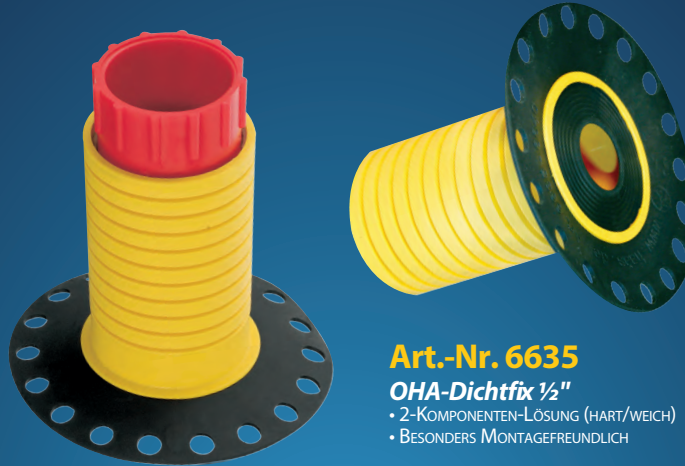
Vorteile auf einen Blick:

- Stabile 2-Komponenten-Lösung (hart/weich)
- Besonders Montagefreundlich
- Dichtet nach innen und außen
- leicht zu kürzen
- passend für fast alle handelsüblichen 1/2" Baustopfen und 1/2" Wandscheiben
- gezieltes Auffangen von austretendem und fließendem Wasser
- Keine Zerstörung der Abdichtung durch das Entfernen des Baustopfens
- Dauerhafter Spritzschutz
- Problemloser nachträglicher Armaturenwechsel

OHA-DICHTFIX

NACH DIN 18534

Ab SOFORT
Nach DIN 18534
Abdichten ist Pflicht!!!

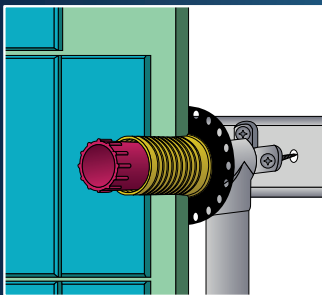


Produktvideo

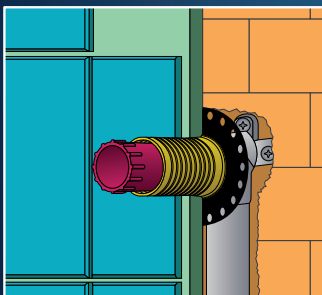


Art.-Nr. 6635
OHA-Dichtfix 1/2"
• 2-KOMPONENTEN-LÖSUNG (HART/WEICH)
• BESONDERS MONTAGEFREUNDLICH

Montagemöglichkeiten:



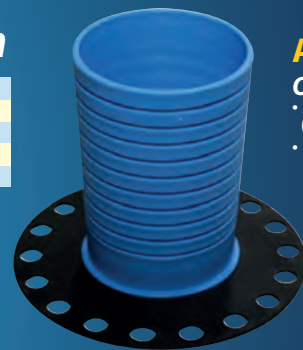
a: Für den Trockenbau



b: Für die konventionelle Wandmontage (Mauervariante)

OHA-Dichtfix-Abdichtungshülsen

Art.-Nr.	Farbe:	Beschreibung:
6635	gelb/schwarz	OHA-Dichtfix 1/2" zur Verwendung von Baustopfen
6615	blau/schwarz	OHA-Dichtfix 3/4" zur Verwendung von Baustopfen



Art.-Nr. 6615
OHA-Dichtfix 3/4"
• 2-KOMPONENTEN-LÖSUNG (HART/WEICH)
• BESONDERS MONTAGEFREUNDLICH



Art.-Nr. 6611
OHA-Dehnzonenmanschette

OHA-Dehnzonenmanschette

Art.-Nr.	Farbe:	Beschreibung:
6611	anthrazit	Dehnzonenmanschette 150 x 150 x 0,6 mm

OHA-Dichtfix-Kombi-Paket

Art.-Nr.	Menge:	Beschreibung:
6660	8 Stück	Dichtfix Bauhülsen
	4 Stück	Messing Baustopfen 1/2" rot
	4 Stück	Messing Baustopfen 1/2" blau

Art.-Nr. 6660



Patentiert!!!

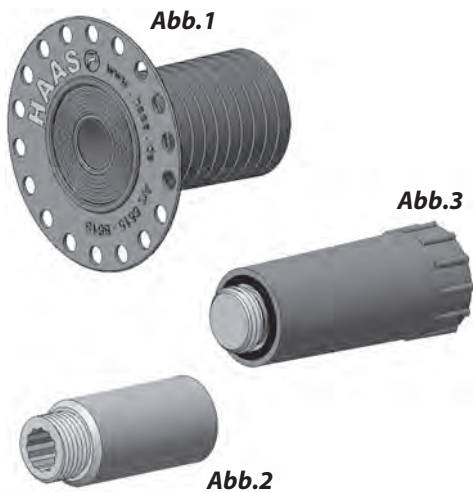


Montageanleitung

Produktvideo



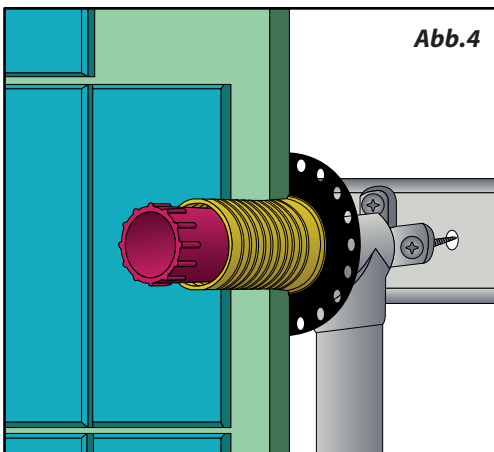
Art. 6615 Art. 6635



Die Bauhülse *Abb.1* wird mit der flexiblen Membrane über die montierte Hahnverlängerung *Abb.2* geschoben und der Baustopfen *Abb.3* eingeschraubt. In diesem Zustand kann die Druckprüfung der Rohrinstallation durchgeführt werden.

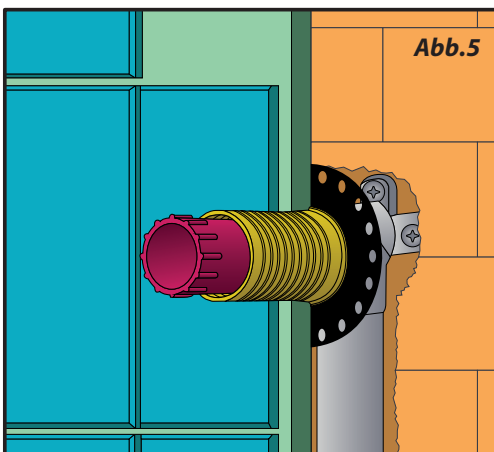
Danach erfolgt der weitere Wandaufbau:

a: Für Trockenbau / *Abb. 4*



Der OHA-Dichtfix wird bis zum Anschlusswinkel geschoben. Die vorbereitete Gipskartonplatte wird auf das Trockenbaugestell geschraubt.

b: Für konventionelle Wandmontage (Mauervariante) / *Abb. 5*



Die Maurerarbeiten (Verputzen) können durchgeführt werden. Als nächster Schritt kann die Verschließung und Verfugung der Wand sowie die Verfüllung des Spaltes zwischen Fliese und OHA-Dichtfix erfolgen. Zur Montage der Armaturen wird der OHA-Dichtfix an den ringförmigen Markierungen in entsprechender Länge abgeschnitten. Mit dem Einsatz des OHA-Dichtfixes tritt auch bei Wechsel von Armaturen kein Wasser mehr in die Gipskartonplatten bzw. in die Wand.